



O₂ TV

Digitálna televízia



Príručka pre používateľa

O₂

Obsah

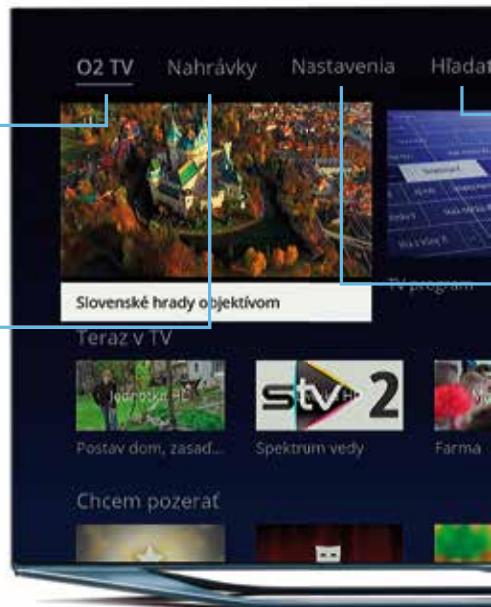
Moje menu	4
Ovládač	7
Ovládanie sledovaného programu	8
Prehrávanie zo záznamu	10
Nahrávanie	12
Môj zoznam kanálov	13
Štyri zariadenia	14

Moje menu

Ovládanie vašej O₂ TV je rýchle, jednoduché a intuitívne. Funkcie ovládate pomocou smerových tlačidiel, ktoré sú v strednej časti diaľkového ovládača.

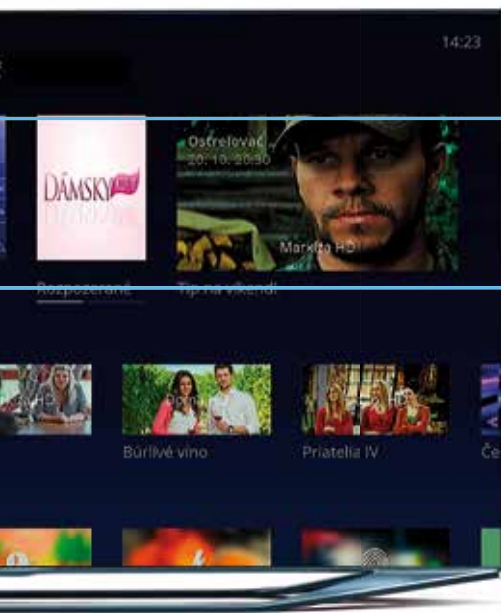
O₂ TV
zobrazuje naposledy sledovanú TV stanicu

Nahrávanie
spravuje všetky nahrávky



Vstupná obrazovka Moje menu je rozdelená na jednotlivé dlaždice, ktoré ponúkajú napr. poslednú spustenú TV stanicu, rozpozeraný program, nahrávky a zoznam obľúbených staníc.

O₂ TV sama triedi televízny obsah do jednotlivých kategórií a zoraďuje ho podľa hodnotení miliónov divákov po celom svete.

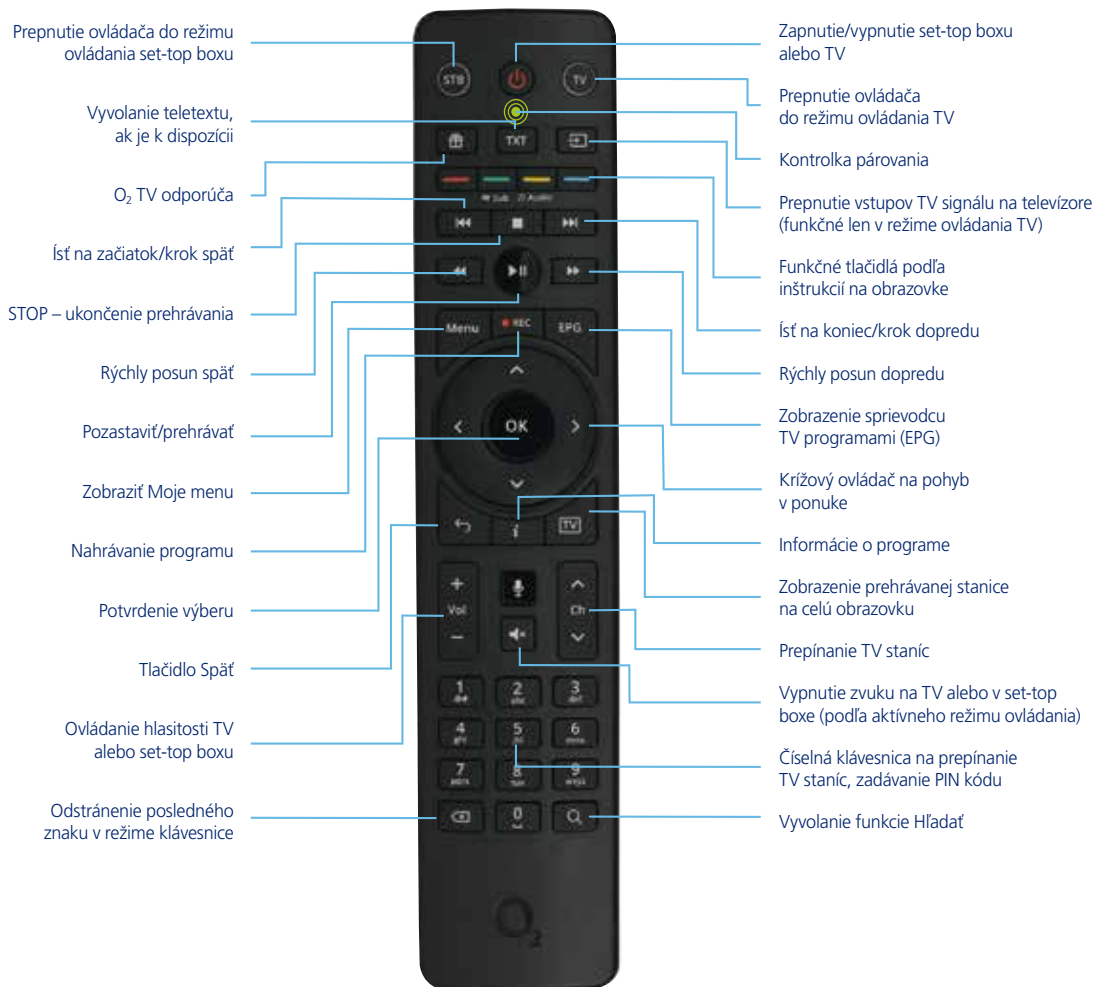


Hľadať

vyhľadáva obľúbený program alebo stanicu

Nastavenia

prispôsobí TV podľa vašich potrieb



Ovládač

Ovládanie vašej O₂ TV je rýchle, jednoduché a intuitívne. Funkcie ovládate pomocou smerových tlačidiel, ktoré sú v strednej časti diaľkového ovládača.

Špeciálne funkcie pri prehrávaní

Zobrazenie zoznamu staníc a ďalších možností

Pohyb posuvnej lišty vľavo na časovej osi

Prechod na riadok funkcií prehrávača




Zobrazí funkcie ovládania prehrávača

Pohyb posuvnej lišty vpravo na časovej osi



Interaktívne tlačidlá podľa aktuálnej ponuky na obrazovke

Zapnutie a vypnutie set-top boxu a televízora jedným stlačením

Ak je na ovládači správne nastavené ovládanie TV, môžete jedným dlhším stlačením (1 sekunda)  zapnúť alebo vypnúť obe zariadenia.

Ovládanie sledovaného programu

Stlačením tlačidla OK na ovládači získate informácie o práve sledovanom programe. Pohybujete sa pomocou šípok na ovládači, prípadne môžete vybrať funkcie podľa zobrazených ikon v prehrávači.

Obraz na celú obrazovku

Všetky možnosti sú prehľadné: posun a pretáčanie, detail programu, jazyk, titulky, nahrávanie a úprava pomeru strán.

Zoznam staníc

Rýchla navigácia v programovom sprievodcovi

Posúvať

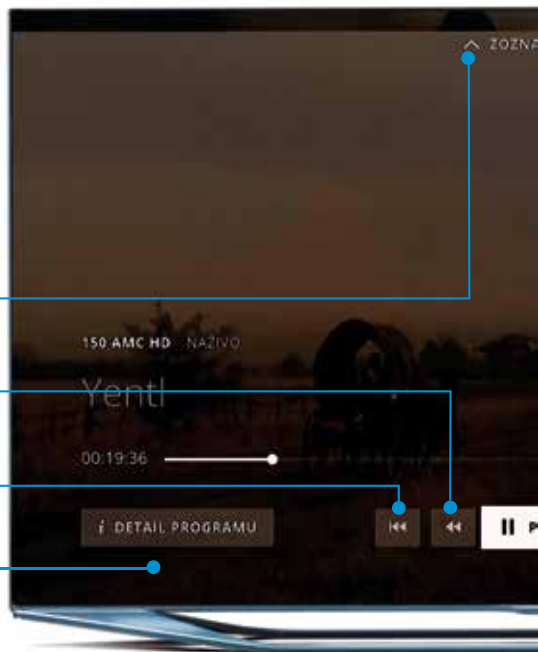
Posúvanie programu po krátkych intervaloch

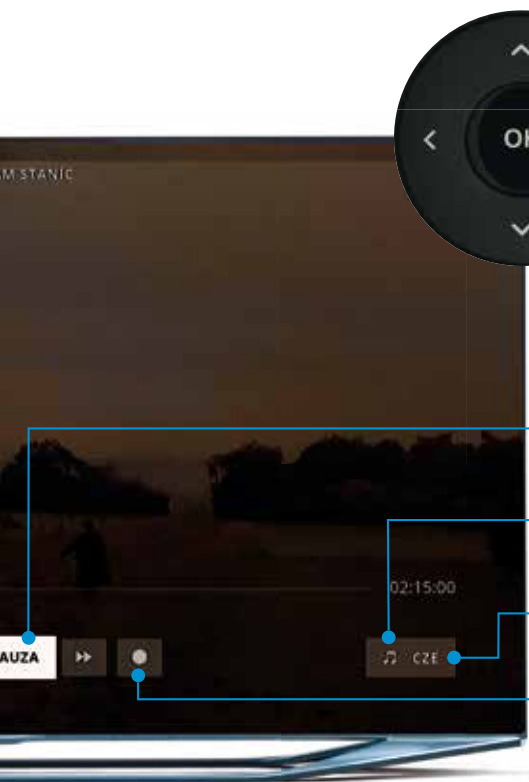
Spustiť znovu

Možnosť spustiť sledovaný program od začiatku

O programe

Informácie o sledovanom programe





Pauza vysielania

Pozastaví sledovaný program

Jazyk

Prepnutie programu do pôvodného znenia

Titulky

Možnosť výberu dostupných titulkov

Nahrávanie

Plánovanie nahrávania, možnosť nahráť práve sledovaný program

Prehrávanie zo záznamu

S O₂ TV môžete sledovať programy, ktoré sa už odvysielali, dokonca až 7 dní späť. Vysielanie si môžete takisto jednoducho zastaviť alebo pustiť od začiatku.

1

Program od začiatku

Nestihli ste začiatok programu?
Jednoducho na ovládači stlačte
šípku doľava. V možnostiach vyberte
Pretáčať a vráťte program
na začiatok.





2

Pauza vo vysielaní

Stlačte tlačidlo Play/Pause. Program sa zastaví a počká až 15 minút. Vysielanie znovu spustíte tým istým tlačidlom.

3

Sledovanie 7 dní spätne

Stlačte tlačidlo EPG a v ponuke programov si nájdite ten, ktorý chcete sledovať. Stlačte tlačidlo OK a vyberte možnosť Prehrať.



Nahrávanie

Stlačením tlačidla **EPG** na ovládači sa dostanete na podrobný prehľad programov odvysielaných za posledných 7 dní, aktuálne vysielaných a budúcich programov. Tu môžete nahrávať aj viacero programov naraz. Kapacita nahrávania je 100 hodín záznamu a programy možno opakovane pozerať až 30 dní.

Stlačením **červeného tlačidla** na ovládači sa začne nahrávať vybraný program.

Tip: Ak si chcete nahráť program, ktorý práve sledujete, stačí stlačiť **červené tlačidlo na ovládači**.



Spustenie nahrávok

Nahrávky nájdete v hlavnej ponuke na hornej lište v sekcii **Nahrávky**.

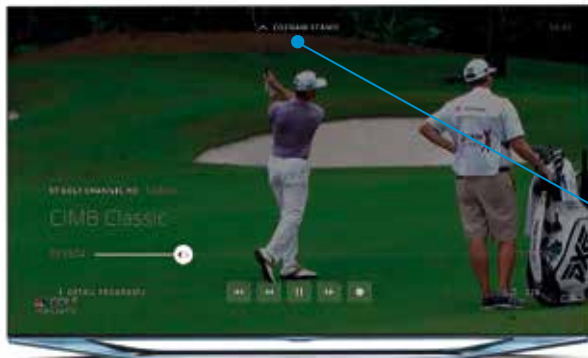
Nahrávanie na diaľku

Programy môžete nahrávať aj cez aplikáciu O₂ TV alebo cez web. V aplikácii aj na webe sa stačí prihlásiť. Meno a heslo sú rovnaké ako pre prihlásenie do set-top boxu (viac informácií o prihlásení do O₂ TV nájdete na www.o2.sk/o2tv-info).

Aplikáciu O₂ TV si môžete stiahnuť bezplatne v obchodoch App Store pre iOS alebo v Google Play pre zariadenia s OS Android.

Môj zoznam staníc

Môžete si vytvoriť svoj vlastný zoznam TV staníc, ktoré máte radi, alebo napr. vytvoriť špeciálny zoznam pre svoje deti. V Nastaveniach vyberte možnosť Zoznam staníc. Po potvrdení pomocou ikony Vytvoriť nový zoznam si môžete do prázdneho zoznamu pridávať obľúbené stanice. Na jednoduchšie nastavenie môžete zvoliť ikonu Všetky stanice, kde je zoznam čiastočne nastavený.



Zoznam staníc

Vyvoláte ho stlačením tlačidla OK.



Zoznam staníc môžete spravovať priamo pri sledovaní programu. Stačí stlačiť tlačidlo OK a šípku hore.

Štyri zariadenia

Všetky svoje programy môžete sledovať aj v mobile, tablete alebo v počítači. Stačí si nainštalovať aplikáciu O₂ TV alebo navštíviť web www.o2tv.sk a prihlásiť sa. Prihlasovacie údaje sú rovnaké ako tie, ktoré používate pri prihlásení cez set-top box.



Aplikácia O₂ TV



Viac informácií o O₂ TV nájdete na www.o2.sk/o2tv alebo na www.odpovede.o2.sk.



O₂ TV

Digitálna televízia



Designed by Martin Tvarůžek

M. Tvarůžek

O₂

